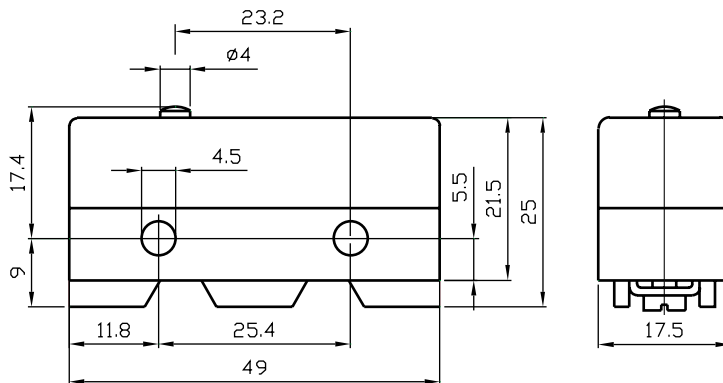


SERIE MP90 & DERIVES


MP90

MICRORUPTEURS

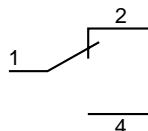
Les microrupteurs MP90 et dérivés sont des inverseurs à action brusque, simple coupure, connexion par bornes à vis.

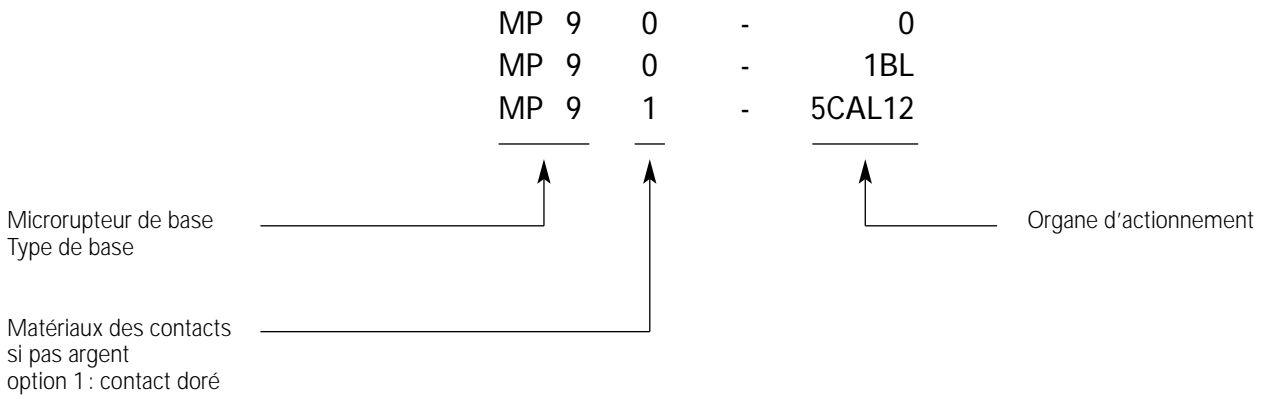


CARACTERISTIQUES GENERALES, TYPES MP90

| | |
|----------------------------|---------------------------------------------------------------------------------------|
| Homologation | :  |
| Pouvoir de coupure | : 10A 400VAC |
| Degré de protection | : Boîtier IP67 Bornes IP00 |
| Classe de protection | : II |
| Micro-coupure | : μ |
| Distance entre contacts | : 0,5 mm |
| Conforme aux normes | : EN61058-1:92 + A1:93 |
| Fonctionnement fréquent | : 50 E3 |
| Durée de vie mécanique | : 50 x 10 ⁶ cycles |
| Mécanisme à action brusque | : Lame ressort en cuivre au béryllium avec contact autonettoyant |
| Organes d'actionnement | : Grande variété en acier inoxydable |
| Encombrement | : DIN 41 635, forme ES |

SCHEMA DE COUPLAGE





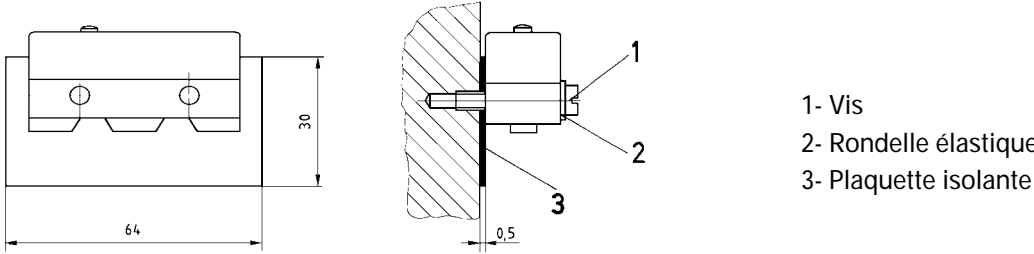
| | | |
|------------|---------------------------------------------------------------------------------------------|------------------|
| Boîtier : | PA6T/X renforcé de fibres de verre Auto-extinguible UL 94 V-O Températures certifiées | - 40°C à + 130°C |
| Membrane : | Caoutchouc fluorsilicone MFO | - 40°C à + 175°C |

DEGRE DE PROTECTION MP90

Ce type est parfaitement étanche: son mécanisme de commutation est totalement protégé par le boîtier, assemblé par soudage ultrasonique. Cependant, par suite des bornes de connexion apparentes, permettant un contact avec une partie du corps humain (CEI-529, chiffre 1), il ne peut bénéficier d'une homologation IP67.

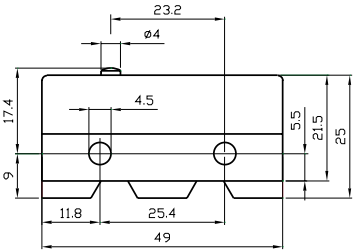
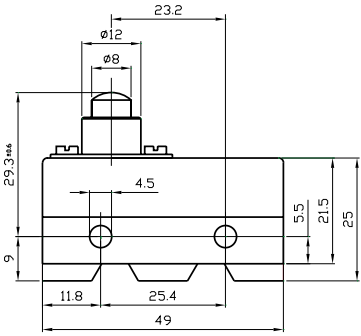
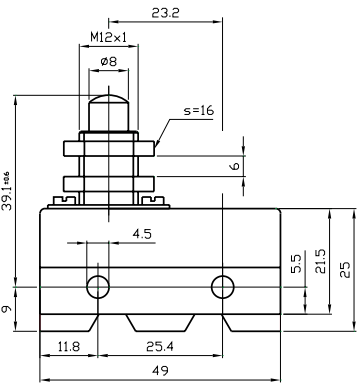
FIXATION LATERALE

Une **plaquette isolante** doit être insérée entre un microrupteur avec des **bornes non protégées** et le **plan de fixation** lorsque celui-ci est **métallique**



Le couple de serrage des vis de fixation doit être conforme aux valeurs ci-dessous :

| | | | |
|-------------------------|-----|------|-----|
| Vis de fixation | M3 | M3.5 | M4 |
| Couple de serrage en Nm | 0.5 | 0.8 | 1.2 |

| REFERENCE ARTICLE | FORCE D'ACTION Fa max. (N) | FORCE DE RELACHEMENT Fr min. (N) | POSITION DE REPOS Pr (mm) | POSITION D'ACTION Pa (mm) | COURSE RESIDUELLE sr min. (mm) | COURSE DIFFERENTIELLE sd max. (mm) |
|-------------------------------------------------------------------------------------|-------------------------------|-------------------------------------|------------------------------|------------------------------|-----------------------------------|---------------------------------------|
|  | 6,0 | 3,0 | 17,4 ± 0,5 | 16,7 ± 0,3 | 0,25 | 0,06 |
|  | 6,0 | 3,0 | 29,3 ± 0,6 | 28,5 ± 0,3 | 2,0 | 0,08 |
|  | 6,0 | 3,0 | 39,1 ± 0,6 | 38,4 ± 0,3 | 5,0 | 0,08 |

| FORCE D'ACTION Fa max. (N) | FORCE DE RELACHEMENT Fr min. (N) | POSITION DE REPOS Pr (mm) | POSITION D'ACTION Pa (mm) | COURSE RESIDUELLE sr min. (mm) | COURSE DIFFERENTIELLE sd max. (mm) | REFERENCE ARTICLE |
|-------------------------------|-------------------------------------|------------------------------|------------------------------|-----------------------------------|---------------------------------------|---------------------------------------------|
| 6,0 | 3,0 | 51,3 ± 0,6 | 50,6 ± 0,3 | 5,0 | 0,08 | <p>MP90-1BL MP90-1BLA</p> |
| 4,5 | 1,2 | 30,3 ± 1,5 | 28,5 ± 1,5 | 3,5 | 0,50 | <p>MP90-3A</p> |
| 4,5 | 1,2 | 34,4 ± 1,5 | 31,9 ± 1,5 | 3,5 | 0,60 | <p>MP90-5AL</p> |