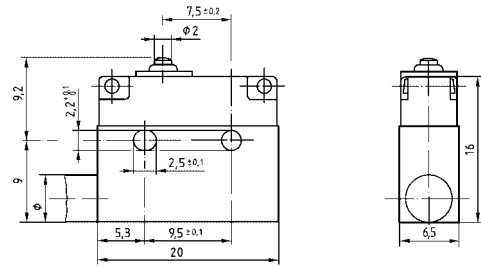


SERIE MP420 & DERIVES

MP420

MICRORUPTEURS SUBMINIATURES IP67

Les microrupteurs subminiatures MP420 et dérivés sont des inverseurs à action brusque, simple coupure, connexion par câble et fils directement surmoulés dans le boîtier.



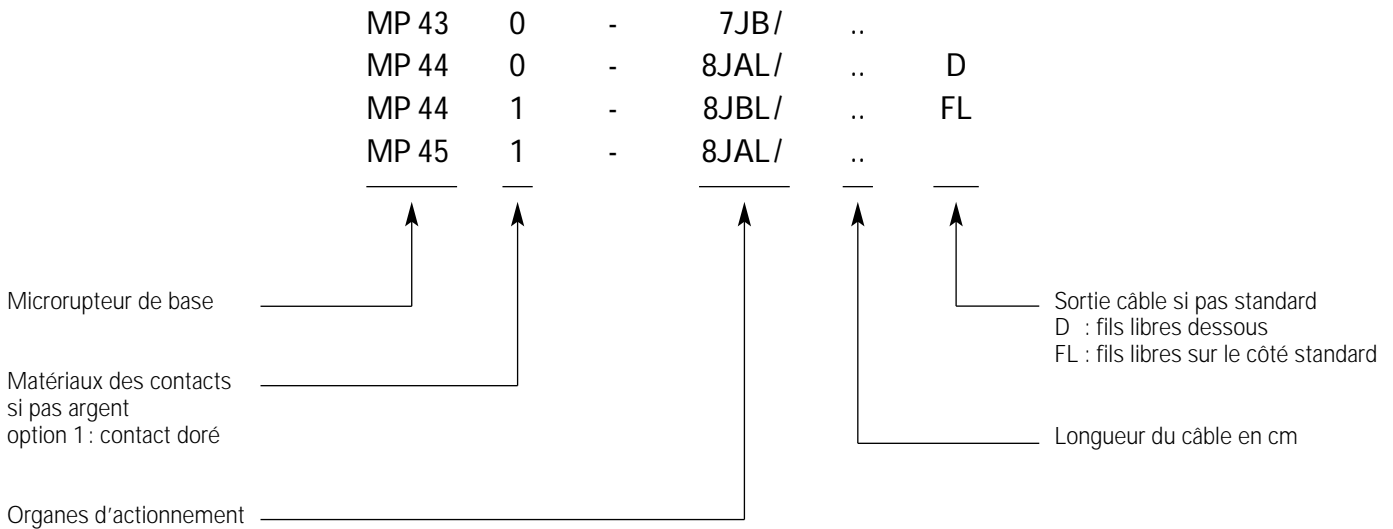
CARACTERISTIQUES GENERALES, TYPES MP420 & DERIVES

Homologation	: ASE
Degré de protection	: IP67
Classe de protection	: II
Micro-coupure	: μ
Distance entre contacts	: 0,4 mm
Conforme aux normes	: EN61058 idem à VDE0630
Fonctionnement fréquent	: 50 E3
Durée de vie mécanique	: 10×10^6 cycles
Mécanisme à action brusque	: Ressort de traction en acier inoxydable avec lame ressort en cuivre au béryllium avec contact autonettoyant
Encombrement	: DIN 41 635, forme B
Organes d'actionnement	: En acier inoxydable

Les leviers de commande se fixent sur le microrupteur MP420 et dérivés par encliquetage, en poussant le levier sur les ergots du boîtier. Il faut vérifier si le levier est correctement positionné sur les ergots et que le pivotement se fasse sans frottement.

CONNEXIONS câble ou fils libres en fonction des types

Matière de l'isolation	PVC	RXL155	PVC
Code dans la référence article	MP430	MP440	MP450
Câble	X		X
Fils libres		X	



Boîtier :	PBT-ASA renforcé de fibres de verre Auto-extinguible selon UL94 V-0	- 40°C à +130°C
Membrane :	Caoutchouc fluorsilicone MFQ	- 40°C à +175°C
Câble :	PVC, gaine grise	- 20°C à + 70°C
Fils libres :	RXL155, sorties D ou FL (sans identification)	- 55°C à +155°C

REFERENCE ARTICLE, POUVOIR DE COUPURE ET SCHEMA DE COUPLAGE

En fonction de la matière des contacts électriques et de la section des conducteurs

Référence article	MP430	MP440	MP450
Section des conducteurs	0.34 mm ²	0.25 mm ²	0.14 mm ²
Contacts en Ag	2A 250VAC	2A 250VAC	1A 250VAC
Contacts dorés	0,1A 24VAC/DC		
Schéma de couplage			

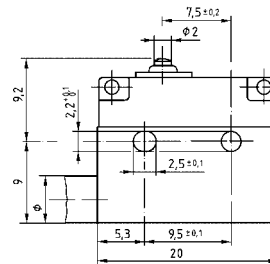
REMARQUE :

La variante MP420, section des conducteurs 0,50 mm² est annulée, le diamètre exigé du câble est trop gros.

CONNEXION

Par câbles ou fils souples

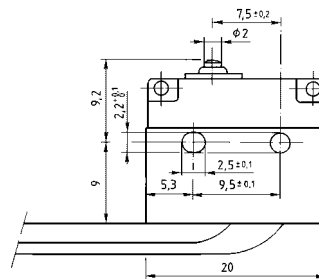
Câble sortie standard



Exemples :

- MP430-0/150
- MP450-0/200
- MP451-0/50

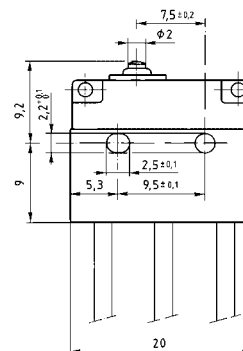
**Fils libres, sorties
côté standard «FL»**



Exemples :

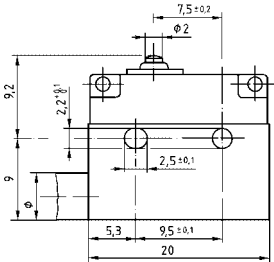
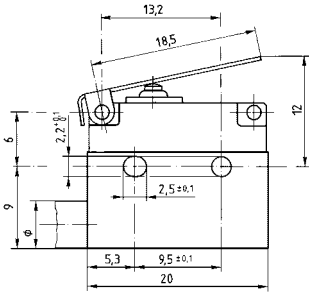
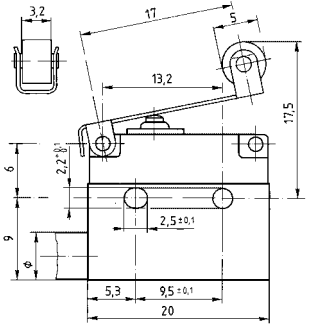
- MP440-0/50FL
- MP441-0/100FL

**Fils libres, sorties
dessous «D»**



Exemples :

- MP440-0/50D
- MP441-0/100D

FORCE D'ACTION Fa max. (N)	FORCE DE RELACHEMENT Fr min. (N)	POSITION DE REPOS Pr max. (mm)	POSITION D'ACTION Pa (mm)	COURSE RESIDUELLE sr min. (mm)	COURSE DIFFERENTIELLE sd max. (mm)	REFERENCE ARTICLE
2,5	0,5	9,2	8,4 ± 0,3	0,6	0,15	<p>MP430-0/.. MP450-0/..</p> 
1,0	0,15	12,0	9,0 ± 1,0	1,2	0,60	<p>MP430-7JA/.. MP450-7JA/..</p> 
1,0	0,15	17,5	14,8 ± 1,0	1,2	0,60	<p>MP430-8JAL/.. MP450-8JAL/..</p> 
2,0	0,3	16,5	14,5 ± 0,6	0,8	0,40	<p>MP430-8JBL/.. MP450-8JBL/..</p> 