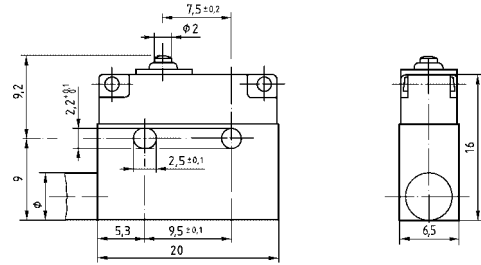


BAUREIHE MP420 & VARIANTEN

MP420

SUBMINIATURSCHALTER IP67

Die Subminiaturschalter MP420 und Varianten sind Wechsler mit einfach unterbrechendem Schnappschaltmechanismus, eingegossenem Anschlusskabel und Einzelleiter.



ALLGEMEINE DATEN, TYPEN MP420 & VARIANTEN

Amtliche Zulassung	: SEV
Schutzart	: IP67
Schutzklasse	: II
Mikro-Schaltung	: μ
Kontaktabstand	: 0,4 mm
Entsprechend den Normen	: EN61058 sowie VDE0630
Grosse Schaltbeständigkeit	: 50E3
Mechanische Lebensdauer	: 10 x 10 ⁶ Schaltspiele
Schnappschaltmechanismus	: Zugfeder aus korrosionsbeständigem Stahl mit Kontaktzunge aus Beryllium-Kupfer mit selbstreinigenden Kontakten.
Abmessungen	: DIN 41 635, Bauform B
Zusatzbetätiger	: Aus korrosionsbeständigem Stahl

Die Betätigungshebel werden auf den Mikroschalter MP420 durch Aufschieben über die zwei dafür vorgesehenen Zapfen eingeschnappt. Es ist zu kontrollieren, ob der Hebel auf den Zapfen richtig positioniert ist und ohne Reibung beweglich ist.

ANSCHLÜSSE Kabel oder Litzen je nach Varianten

Isolationswerkstoff	PVC	RXL155	PVC
Identifikation Artikel-Referenz	MP430	MP440	MP450
Kabel	X		X
Litzen		X	

ARTIKELREFERENZ

BAUREIHE MP420 & VARIANTEN

	MP 43	0	-	7JB/	..	
	MP 44	0	-	8JAL/	..	D
	MP 44	1	-	8JBL/	..	FL
	MP 45	1	-	8JAL/	..	

Mikroschalter Grundtype	↑					
Kontaktwerkstoffe wenn nicht Silber Option 1 : vergoldet	↑					
Zusatzbetätiger		↑				
			↑			
				↑		
					↑	

Kabelausgang wenn nicht standard
D : mit Einzelleiter nach unten
FL : mit Einzelleiter seitlich, standard

Länge des Kabels in cm

Gehäuse:	PBT-ASA Glasfaserverstärkt Selbstlöschend nach UL94 V-O	- 40°C bis +130°C
Membrane:	Fluorsilikon-Kautschuk MFQ	- 40°C bis +175°C
Kabel:	PVC, Mantel grau	- 20°C bis + 70°C
Litzen:	RXL155, Anschluss D oder FL (ohne Identifikation)	- 55°C bis +155°C

ARTIKELREFERENZ, SCHALTVERMOGEN UND SCHALTBILD

Je nach Werkstoff der elektrischen Kontakte und der Leiterquerschnitte

Artikelreferenz	MP430	MP440	MP450
Leiterquerschnitt	0.34 mm ²	0.25 mm ²	0.14 mm ²
Silberkontakte	2A 250VAC	2A 250VAC	1A 250VAC
Vergoldete Kontakte	0,1A 24VAC/DC		
Schaltsbild			

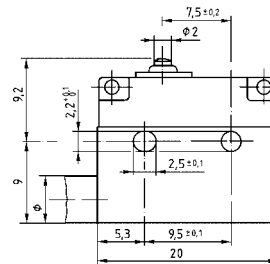
ANMERKUNG:

Die Variante MP420, Leiterquerschnitt 0,50 mm² wird nicht mehr hergestellt, der vorgeschriebene Kabeldurchmesser ist zu gross.

ANSCHLUSS

Durch Kabel oder Einzelleiter

Standard Kabelausgang



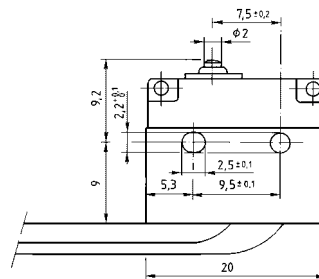
Beispiele :

MP430-0/150

MP450-0/200

MP451-0/50

**Einzelleiter, Ausgang seitlich
Standard «FL»**

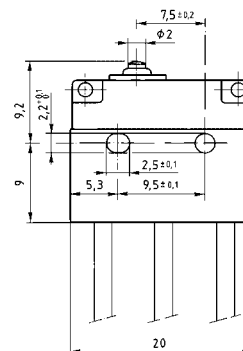


Beispiele :

MP440-0/50FL

MP441-0/100FL

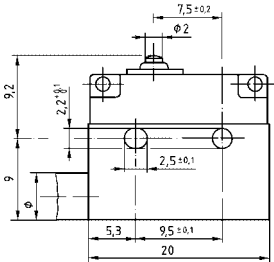
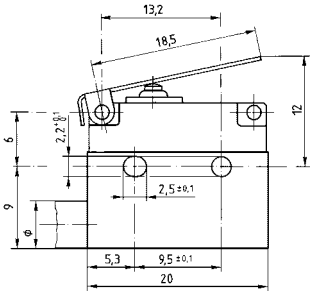
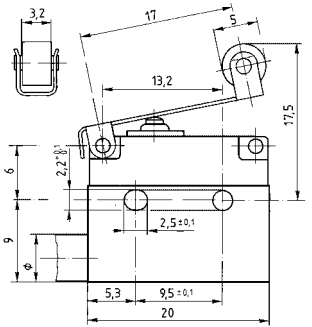
**Einzelleiter, Ausgang
nach unten «D»**



Beispiele :

MP440-0/50D

MP441-0/100D

BETÄTIGUNGSKRAFT Fa max. (N)	RÜCKSCHALKRAFT Fr min. (N)	RUHESTELLUNG Pr (mm)	SCHALTPUNKT Pa (mm)	NACHLAUFWEG sr min. (mm)	DIFFERENZWEG sd max. (mm)	BEZEICHNUNG
2,5	0,5	9,2	8,4 ± 0,3	0,6	0,15	MP430-0/.. MP450-0/.. 
1,0	0,15	12,0	9,0 ± 1,0	1,2	0,60	MP430-7JA/.. MP450-7JA/.. 
1,0	0,15	17,5	14,8 ± 1,0	1,2	0,60	MP430-8JAL/.. MP450-8JAL/.. 
2,0	0,3	16,5	14,5 ± 0,6	0,8	0,40	MP430-8JBL/.. MP450-8JBL/.. 