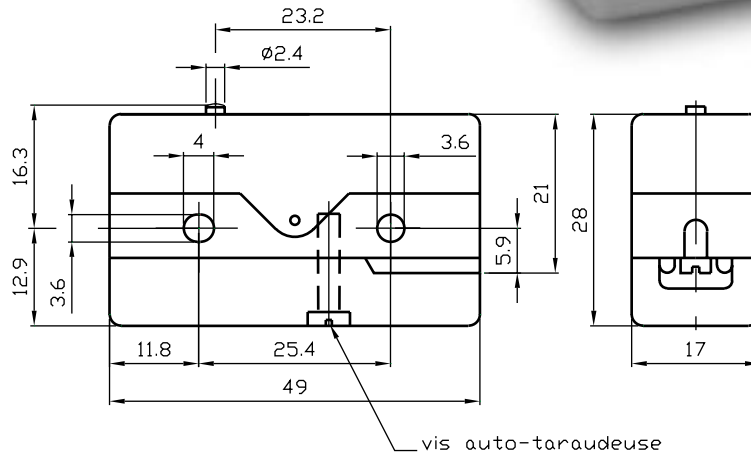


SERIE MP40 & DERIVES


MP40

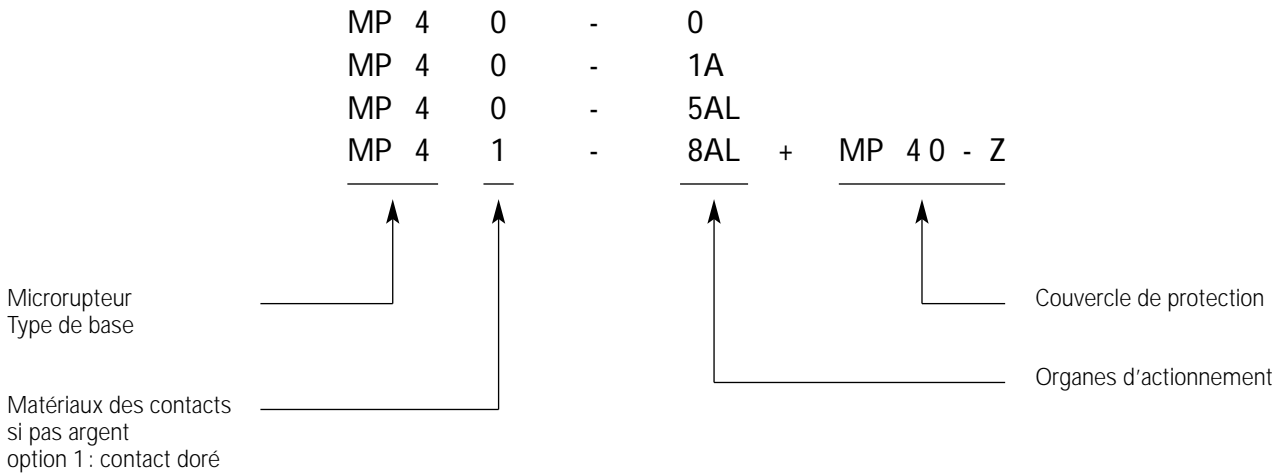
MICRORUPTEURS

Les microrupteurs MP40 et dérivés sont des inverseurs à action brusque, simple coupure, connexion par bornes à vis.

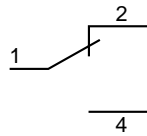


CARACTERISTIQUES GENERALES, TYPES MP40

Homologation	: 
Pouvoir de coupure	: 10A 400VAC
Degré de protection	: Boîtier IP40 Bornes IP00 Couvercle de protection IP20
Classe de protection	: II
Micro-coupure	: μ
Distance entre contacts	: 0,3 mm
Conforme aux normes	: EN61058-1:92 + A1:93
Fonctionnement fréquent	: 50 E3
Durée de vie mécanique	: 50×10^6 cycles
Mécanisme à action brusque	: Lame ressort en cuivre au béryllium avec contact autonettoyant
Organes d'actionnement	: Grande variété en acier inoxydable
Encombrement	: DIN 41 635, forme E
Boîtier	: PA6T/X renforcé de fibres de verre Auto-extinguible selon UL94 V-O
Températures certifiées	: - 40°C à +130°C



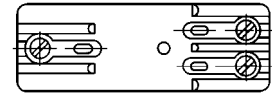
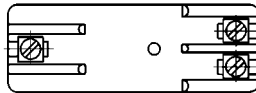
SCHEMA DE COUPLAGE



TYPE DE CONNEXION

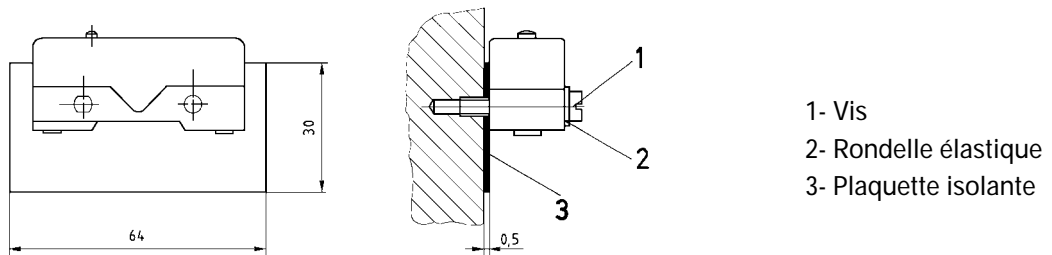
MP40
Bornes à vis

MP50
Bornes à souder



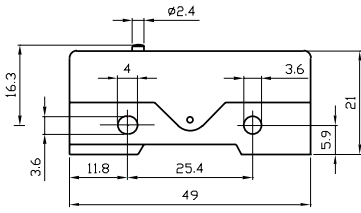
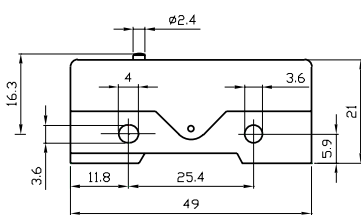
FIXATION LATERALE

Une **plaquette isolante** doit être insérée entre un microrupteur avec des **bornes non protégées** et le **plan de fixation** lorsque celui-ci est **métallique**

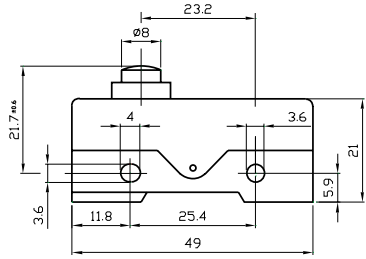
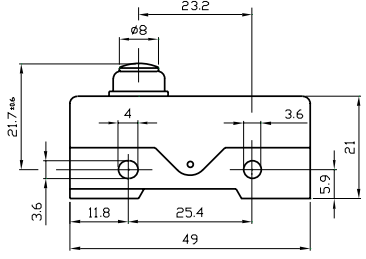


Le couple de serrage des vis de fixation doit être conforme aux valeurs ci-dessous :

Vis de fixation	M3	M3.5
Couple de serrage en Nm	0.5	0.8

REFERENCE ARTICLE	FORCE D'ACTION Fa max. (N)	FORCE DE RELACHEMENT Fr min. (N)	POSITION DE REPOS Pr (mm)	POSITION D'ACTION Pa (mm)	COURSE RESIDUELLE sr min. (mm)	COURSE DIFFERENTIELLE sd max. (mm)
	5,0	2,5	16,3 ± 0,5	15,9 ± 0,3	0,25	0,05
	1,5	0,6	16,3 ± 0,5	15,9 ± 0,3	0,25	0,05



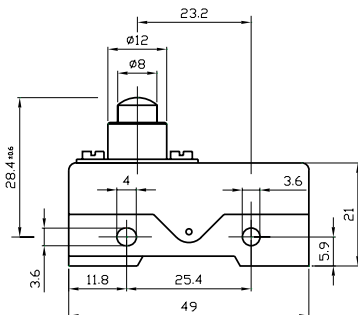
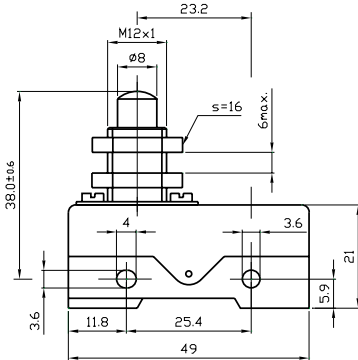
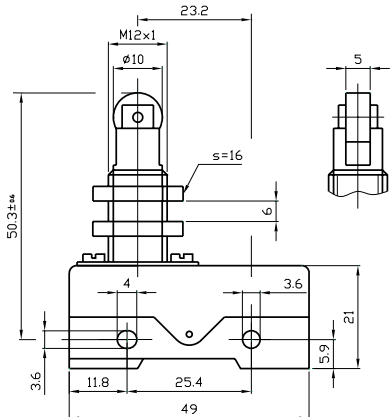
FORCE D'ACTION Fa max. (N)	FORCE DE RELACHEMENT Fr min. (N)	POSITION DE REPOS Pr (mm)	POSITION D'ACTION Pa (mm)	COURSE RESIDUELLE sr min. (mm)	COURSE DIFFERENTIELLE sd max. (mm)	REFERENCE ARTICLE
5,0	2,0	21,7 ± 0,6	21,3 ± 0,3	1,2	0,06	MP61-0
5,0	2,0	21,7 ± 0,6	21,3 ± 0,3	1,2	0,02	*MP61-1-0
5,0	2,0	21,7 ± 0,6	21,3 ± 0,3	1,2	0,10	**MP61-10-0
						
5,0	2,0	21,7 ± 0,6	21,3 ± 0,3	1,0	0,06	MP161-0
5,0	2,0	21,7 ± 0,6	21,3 ± 0,3	1,0	0,02	*MP161-1-0
5,0	1,5	21,7 ± 0,6	21,3 ± 0,3	1,0	0,10	**MP161-10-0
						

* **Entre-contact diminué** à 0,20 – 0,25 mm
 Désignation « - 1 » après le type de base.
 Exemple: MP60-1-0, MP61-1-0.

La course différentielle est comprise entre 0,01 et 0,02 mm (faible hystérésis).
 Haute précision de répétition dans le point de commutation.
 Pouvoir de coupure réduit: 110 VAC - 15 VA max.
 48 VDC - 5 W max.

** **Entre-contac augmenté**

Désignation « - 10 » après le type de base.
 Exemple: MP60-10-0, MP61-10-0, MP161-10-0.
 La course différentielle est augmentée (grande hystérésis).

REFERENCE ARTICLE	FORCE D'ACTION Fa max. (N)	FORCE DE RELACHEMENT Fr min. (N)	POSITION DE REPOS Pr (mm)	POSITION D'ACTION Pa (mm)	COURSE RESIDUELLE sr min. (mm)	COURSE DIFFERENTIELLE sd max. (mm)
	5,0	2,5	28,4 ± 0,6	27,9 ± 0,3	2,0	0,05
	5,0	2,5	38,0 ± 0,6	37,5 ± 0,3	5,0	0,05
	5,0	2,5	50,3 ± 0,6	49,8 ± 0,3	5,0	0,05

FORCE D'ACTION Fa max. (N)	FORCE DE RELACHEMENT Fr min. (N)	POSITION DE REPOS Pr (mm)	POSITION D'ACTION Pa (mm)	COURSE RESIDUELLE sr min. (mm)	COURSE DIFFERENTIELLE sd max. (mm)	REFERENCE ARTICLE
4,5	1,5	28,7 ± 1,5	26,8 ± 1,5	3,5	0,50	MP40-3A
2,5	0,7	41,0 ± 2,0	37,0 ± 2,0	2,0	0,80	MP40-4AL
4,5	1,5	32,4 ± 1,5	30,0 ± 1,5	3,5	0,50	MP40-5AL