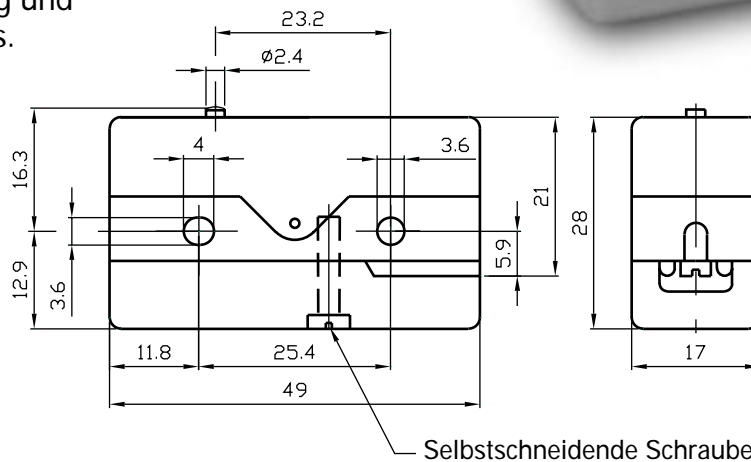


BAUREIHE MP40 & VARIANTEN


MP40

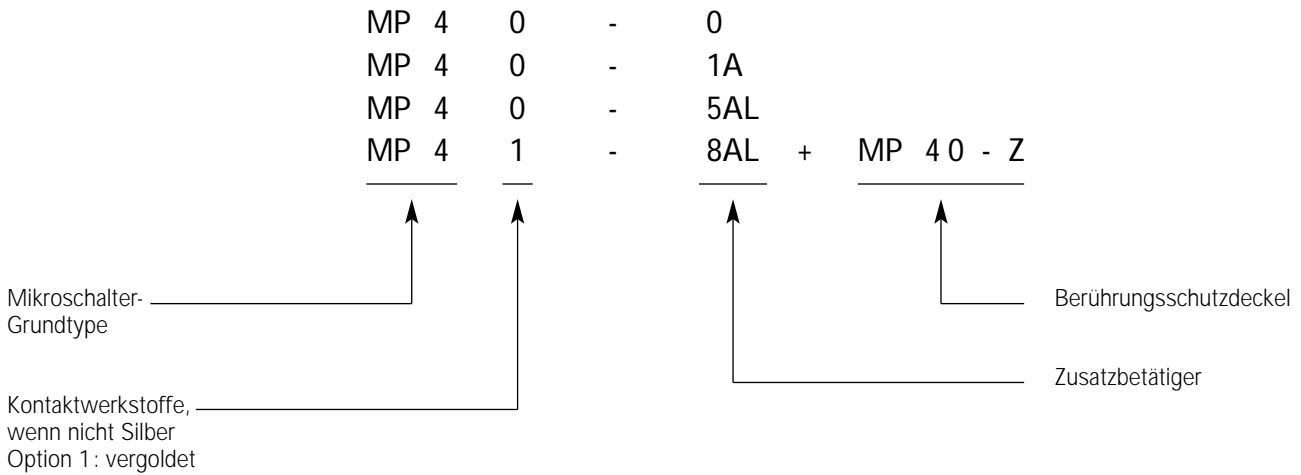
MIKROSCHALTER

Die Mikroschalter der Serie MP40 und Varianten sind einfach unterbrechende Wechsler mit Schnappschaltung und mit Schraubanschluss.

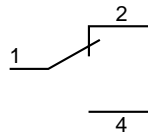


ALLGEMEINE DATEN: TYPEN MP40

Amtliche Zulassung	: 
Nennschaltvermögen	: 10A 400VAC
Schutzart	: Gehäuse IP40 Anschlüsse IP00 Deckel IP20
Schutzklasse	: II
Mikro-Schaltung	: μ
Kontaktabstand	: 0,3 mm
Entsprechend den Normen	: EN61058-1:92 + A1:93
Grosse Schalthäufigkeit	: 50E3
Mechanische Lebensdauer	: 50 x 10 ⁶ Schaltspiele
Schnappschaltmechanismus	: Federzunge aus Beryllium-Kupfer mit selbstreinigenden Kontakten
Zusatzbetätiger	: Grosse Auswahl aus korrosionsbeständigem Stahl
Abmessungen	: DIN 41 635, Bauform E
Gehäuse	: PA6T/X Glasfaserverstärkt selbstlöschend nach UL94V-O
Zertifizierte Betriebstemperatur	: - 40°C bis + 130°C

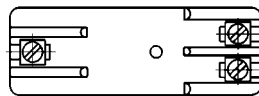


SCHALTBILD

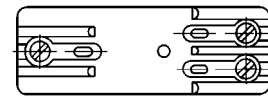


ART DES ANSCHLUSSES

MP40
Schraubanschluss

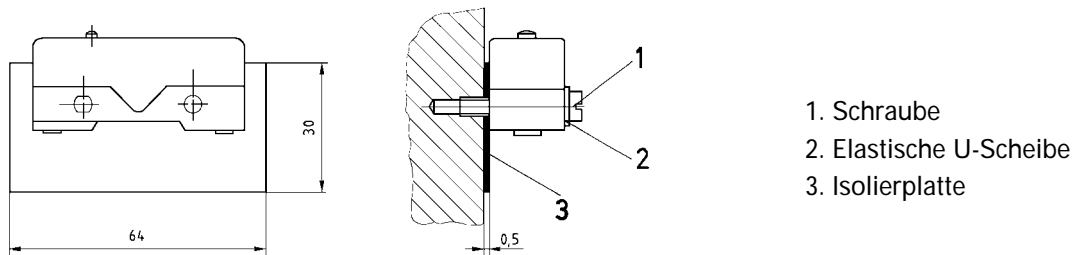


MP50
Lötösenanschluss



SEITLICHE BEFESTIGUNG

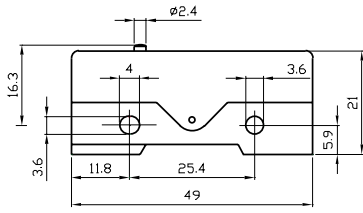
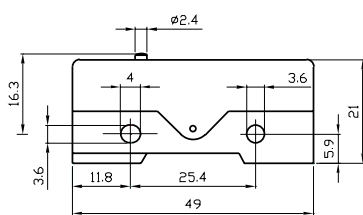
Bei der Montage von Schaltern mit **ungeschützten Anschlüssen auf metallischer Unterlage** muss zwischen Schalter und Auflagefläche eine **Isolierplatte** angebracht werden.



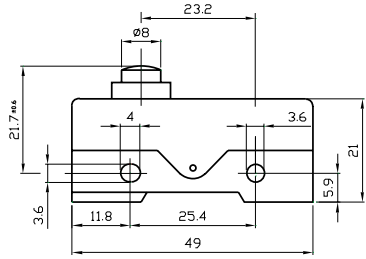
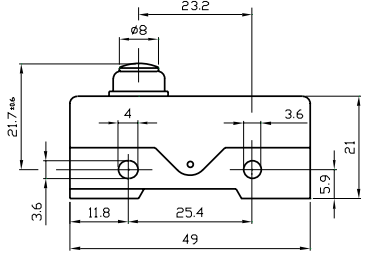
- 1. Schraube
- 2. Elastische U-Scheibe
- 3. Isolierplatte

Nachstehende Drehmomentwerte müssen beim Anziehen der Schalterbefestigungsschrauben eingehalten werden:

Gewinde der Befestigungsschraube	M3	M3.5
Anzugsdrehmoment in Nm	0.5	0.8

	BEZEICHNUNG	BETÄTIGUNGSKRAFT Fa max. (N)	RÜCKSCHALKRAFT Fr min. (N)	RUHESTELLUNG Pr (mm)	SCHALTPUNKT Pa (mm)	NACHLAUFWEG sr min. (mm)	DIFFERENZWEG sd max. (mm)
	MP40-0	5,0	2,5	16,3 ± 0,5	15,9 ± 0,3	0,25	0,05
	MP50-0						
	MP44-0	1,5	0,6	16,3 ± 0,5	15,9 ± 0,3	0,25	0,05

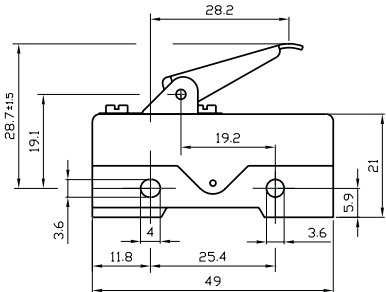
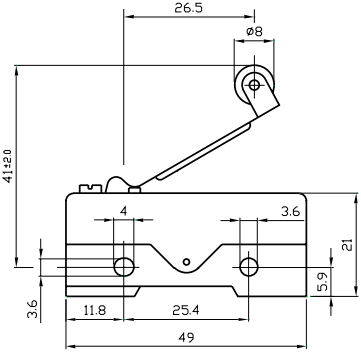


BETÄTIGUNGSKRAFT Fa max. (N)	RÜCKSCHALKRAFT Fr min. (N)	RUHESTELLUNG Pr (mm)	SCHALTPUNKT Pa (mm)	NACHLAUFWEG sr min. (mm)	DIFFERENZWEG sd max. (mm)	BEZEICHNUNG
5,0	2,0	21,7 ± 0,6	21,3 ± 0,3	1,2	0,06	MP61-0
5,0	2,0	21,7 ± 0,6	21,3 ± 0,3	1,2	0,02	*MP61-1-0
5,0	2,0	21,7 ± 0,6	21,3 ± 0,3	1,2	0,10	**MP61-10-0
						
5,0	2,0	21,7 ± 0,6	21,3 ± 0,3	1,0	0,06	MP161-0
5,0	2,0	21,7 ± 0,6	21,3 ± 0,3	1,0	0,02	*MP161-1-0
5,0	1,5	21,7 ± 0,6	21,3 ± 0,3	1,0	0,10	**MP161-10-0
						

* **Verringerter Kontaktabstand** auf 0.20 bis 0.25 mm
 Bezeichnung «-1» nach der Bezeichnung für die Grundtype.
 z.B.: MP120, MP120-1-0
 Der Differenzweg liegt zwischen 0.01 und 0.02 mm (geringe Hysterese).
 Hohe Wiederholgenauigkeit des Schaltpunktes.
 Reduzierte Schaltleistung: 110VAC - 15VA max.
 48 VDC - 5 W max.

** **Vergrößerter Kontaktabstand**
 Bezeichnung «-10» nach der Bezeichnung für die Grundtype.
 z.B.: MP120-10-0
 Der Differenzweg ist vergrößert (grosse Hysterese).

	BEZEICHNUNG	BETÄTIGUNGSKRAFT Fa max. (N)	RÜCKSCHALKRAFT Fr min. (N)	RUHESTELLUNG Pr (mm)	SCHALTPUNKT Pa (mm)	NACHLAUFWEG sr min. (mm)	DIFFERENZWEG sd max. (mm)
	MP40-1S29	5,0	2,5	28,4 ± 0,6	27,9 ± 0,3	2,0	0,05
	MP40-1A	5,0	2,5	38,0 ± 0,6	37,5 ± 0,3	5,0	0,05
	MP40-1BL	5,0	2,5	50,3 ± 0,6	49,8 ± 0,3	5,0	0,05

BETÄTIGUNGSKRAFT Fa max. (N)	RÜCKSCHALKRAFT Fr min. (N)	RUHESTELLUNG Pr (mm)	SCHALTPUNKT Pa (mm)	NACHLAUFWEG sr min. (mm)	DIFFERENZWEG sd max. (mm)	BEZEICHNUNG
4,5	1,5	28,7 ± 1,5	26,8 ± 1,5	3,5	0,50	MP40-3A 
2,5	0,7	41,0 ± 2,0	37,0 ± 2,0	2,0	0,80	MP40-4AL 
4,5	1,5	32,4 ± 1,5	30,0 ± 1,5	3,5	0,50	MP40-5AL 