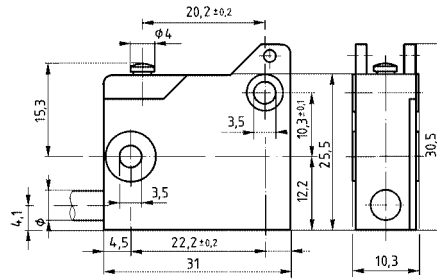


SERIE MP320 & DERIVES


MP320

MICRORUPTEURS MINIATURES IP67

Les microrupteurs miniatures MP320 et dérivés sont des inverseurs à action brusque, simple coupure, connexion par câble et fils directement surmoulés dans le boîtier.




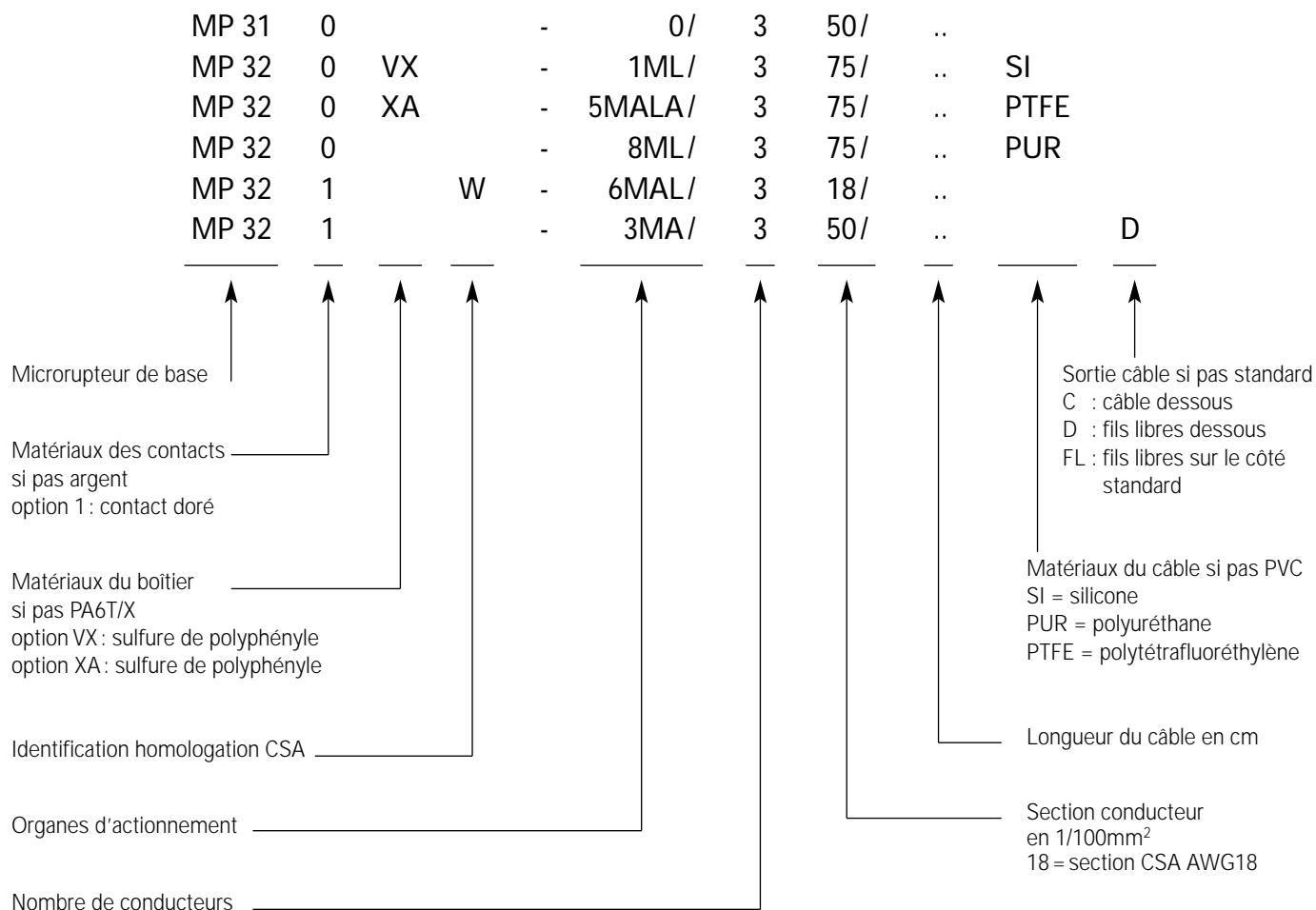
CARACTERISTIQUES GENERALES, TYPES MP320

Homologations	:	
selon la version	:	CSA
Degré de protection	:	IP67
Classe de protection	:	II
Micro-coupure	:	μ
Distance entre contacts	:	0,8 mm
Conforme aux normes	:	EN61058-1:92 + A1:93
Fonctionnement fréquent	:	50 E3
Durée de vie mécanique	:	50 x 10 ⁶ cycles
Mécanisme à action brusque	:	Lame ressort en cuivre au béryllium avec contact autonettoyant
Organes d'actionnement	:	Grande variété en acier inoxydable
Encombrement	:	DIN 41 635, forme A

POUVOIR DE COUPURE

En fonction de la matière des contacts électriques et de la section des conducteurs.

Homologations			CSA
Section des conducteurs	0.75 mm ²	0.50 mm ²	AWG 18
Contacts en Ag	6A 250VAC	2A 250VAC	6A 250VAC
Contacts dorés	0,1A 24VAC/DC		



Boîtier :	PA6T/X renforcé de fibres de verre	- 40°C à +130°C
	Auto-extinguible selon UL94 V-0	- 40°C à +130°C
	VX PPS renforcé de fibre de verres	- 40°C à +150°C
	Auto-extinguible selon UL94 V-0	- 40°C à +150°C
Membrane :	XA PPS renforcé de fibres de verre	- 40°C à +200°C
	Auto-extinguible selon UL94 V-0	- 40°C à +200°C
	Températures certifiées	
Câble :	Caoutchouc fluorsilicone MFQ	- 40°C à +175°C
	Variante XA (Membrane SI)	- 40°C à +200°C
	PVC	- 20°C à + 70°C
	SI caoutchouc silicone	- 40°C à +150°C
Fils libres :	PUR caoutchouc polyuréthane	- 40°C à + 90°C
	PTFE polytétrafluoréthylène	- 40°C à +200°C
	PVC-CSA TR64 AWG18	- 40°C à +105°C
	RXL155, sorties D ou FL (sans identification)	- 55°C à +155°C

CONNEXION

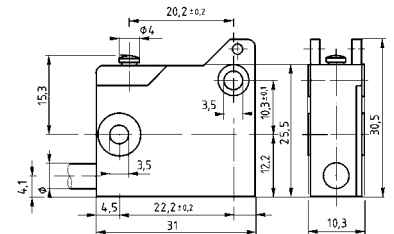
Par câbles ou fils souples

Câble sortie standard



Exemples :

- MP320-0/375/100SI
- MP320-0/375/200
- MP320-5MAL/375/100PUR
- MP321-6MAL/375/80
- MP320VX-5MALA/375/500SI
- MP320XA-1ML/375/100PTFE

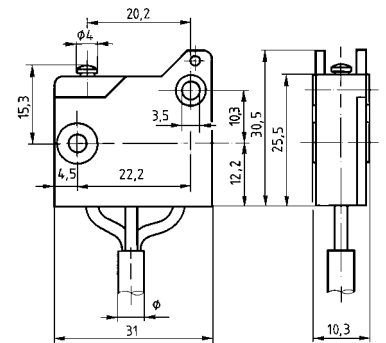


Câble sortie dessous «C»



Exemples :

- MP320-1MS27/375/50PURC
- MP320-3MB/375/200C

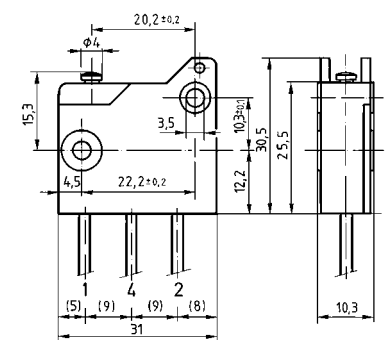


**Fils libres sorties dessous «D»
Fils libres homologation CSA**



Exemples :

- MP320-0/375/50D
- MP320-1MPSI/375/100D
- MP320W-5MAL/318/50D



SCHEMA DE COUPLAGE

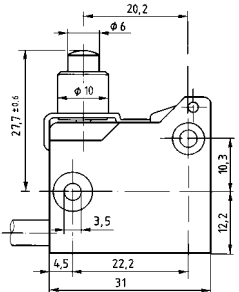
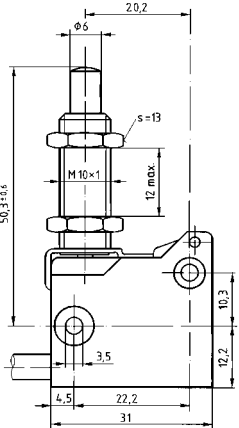
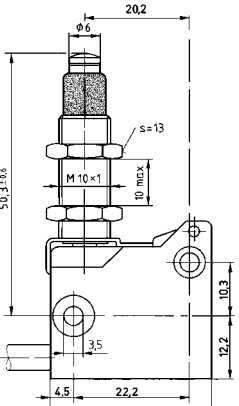
En fonction du type de câble, des fils libres et des organes d'actionnement.

Matière de l'isolation	PVC & RXL155	PTFE	Polyuréthane	Silicone	CSA-PVC
Code dans la référence article		PTFE	PUR	SI	../318/..
Sans organe d'actionnement « 0 » ou type 1M..., 7M..., 8M...					
Avec leviers inverses, types 3M..., 5M..., 6M...					

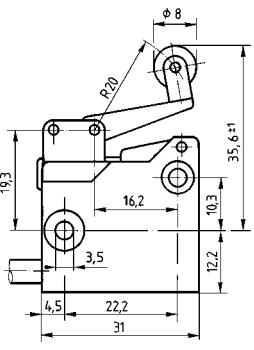
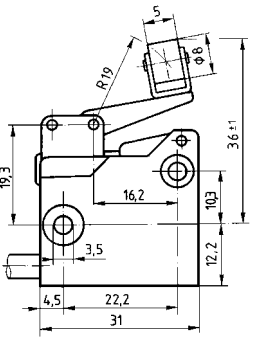
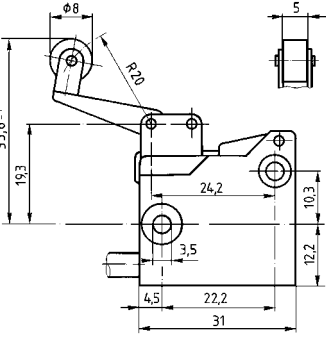
En fonction de la disponibilité du marché nous nous réservons le droit de modifier les couleurs d'identification des fils de connexion.

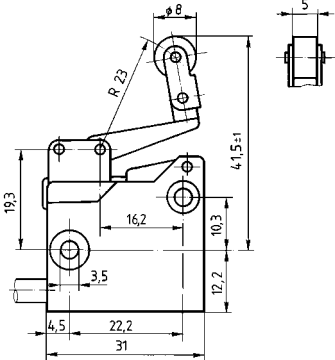
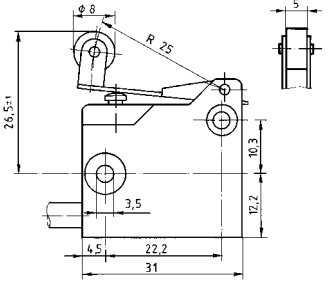
FORCE D'ACTION Fa max. (N)	FORCE DE RELACHEMENT Fr min. (N)	POSITION DE REPOS Pr (mm)	POSITION D'ACTION Pa (mm)	COURSE RESIDUELLE sr min. (mm)	COURSE DIFFERENTIELLE sd max. (mm)	REFERENCE ARTICLE
3,5	1,0	15,3 ± 0,3	14,7 ± 0,2	0,2	0,07	MP310-0/..
3,5	1,0	15,3 ± 0,3	14,7 ± 0,2	0,2	0,07	MP320-0/..

- * **1MPN**: Manchon de protection en chloroprène
- ** **1MPSI**: Manchon de protection en silicone

REFERENCE ARTICLE	FORCE D'ACTION Fa max. (N)	FORCE DE RELACHEMENT Fr min. (N)	POSITION DE REPOS Pr (mm)	POSITION D'ACTION Pa (mm)	COURSE RESIDUELLE sr min. (mm)	COURSE DIFFERENTIELLE sd max. (mm)
 <p>MP320-1MS27/..</p>	3,5	1,0	27,7 ± 0,6	27,2 ± 0,3	2,0	0,10
 <p>MP320-1M/..</p>	3,5	1,0	50,3 ± 0,6	49,7 ± 0,3	5,0	0,10
 <p>* MP320-1MPN/.. ** MP320-1MPSI/..</p>	4,0	1,0	50,3 ± 0,6	49,7 ± 0,3	3,0	0,10

FORCE D'ACTION Fa max. (N)	FORCE DE RELACHEMENT Fr min. (N)	POSITION DE REPOS Pr (mm)	POSITION D'ACTION Pa (mm)	COURSE RESIDUELLE sr min. (mm)	COURSE DIFFERENTIELLE sd max. (mm)	REFERENCE ARTICLE
3,5	1,0	49,8 ± 0,6	49,3 ± 0,3	5,0	0,10	MP320-1ML/..
3,5	1,0	49,8 ± 0,6	49,3 ± 0,3	5,0	0,10	MP320-1MT/..
2,5	1,0	26,0 ± 1,0	24,2 ± 0,6	2,5	0,80	MP320-3MA/..
2,5	1,0	26,0 ± 1,0	24,2 ± 0,6	2,5	0,80	MP320-3MB/..

REFERENCE ARTICLE	FORCE D'ACTION Fa max. (N)	FORCE DE RELACHEMENT Fr min. (N)	POSITION DE REPOS Pr (mm)	POSITION D'ACTION Pa (mm)	COURSE RESIDUELLE sr min. (mm)	COURSE DIFFERENTIELLE sd max. (mm)
 <p>MP320-5MAL/..</p>	3,0	1,0	35,6 ± 1,0	34,0 ± 0,6	2,5	0,80
 <p>MP320-5MAT/..</p>	3,0	1,0	36,0 ± 1,0	34,4 ± 0,6	2,5	0,80
 <p>MP320-5MBL/..</p>	3,0	1,0	35,6 ± 1,0	34,0 ± 0,6	2,5	0,80

FORCE D'ACTION Fa max. (N)	FORCE DE RELACHEMENT Fr min. (N)	POSITION DE REPOS Pr (mm)	POSITION D'ACTION Pa (mm)	COURSE RESIDUELLE sr min. (mm)	COURSE DIFFERENTIELLE sd max. (mm)	REFERENCE ARTICLE
3,0	1,0	41,5 ± 1,0	39,8 ± 0,6	2,5	0,80	MP320-6MAL/.. 
3,5	1,0	26,5 ± 1,0	25,7 ± 0,3	0,2	0,10	MP320-8ML25/.. 
1,3	0,3	28,5 ± 1,0	26,2 ± 0,8	0,5	0,80	MP320-8ML/.. 